



ALLGEMEINE INFORMATION

KERAMIKVERSIEGELUNG

PERMANENTE OBERFLÄCHENBESCHICHTUNGEN

Industrie  
Gastronomie  
Handel  
Handwerk  
Rund ums Haus

**Fragen auch Sie sich manchmal, wie Sie die Zeiten und somit auch entstehende Kosten für die Reinigung Ihres Inventars reduzieren können? Oder auch wie Sie die Haltbarkeit Ihres Inventars erhöhen können?**

Denn in Gewerbebetrieben beanspruchen Sie, bzw. Ihre Kunden - / Gäste vorhandene Oberflächen um ein vielfaches intensiver als Privathaushalte. Daher sind die Anforderungen an einen permanenten Oberflächenschutz umso höher und die Aufgabenstellung umso komplexer. Hier kommen unsere High - Tec Versiegelungsprodukte zum Einsatz.

Ob eine permanente Hochleistungsbeschichtung (Keramikversiegelung) mit einer Haltbarkeit von mehreren Jahren oder Glasbeschichtung mit Easy-To-Clean-Effekt schützen Ihre Gewerbeeinrichtung nachhaltig. Dies spart Ihnen zusätzlich enorme Kosten durch weniger Zeitbedarf bei der Reinigung sowie die Verschiebung des Zeitpunktes einer Neuanschaffung.

Unsere Versiegelungen können ebenso in der Gastronomie, dem lebensmittelverarbeitenden Gewerbe oder im medizinischen Bereich, als auch in allen anderen Branchen bedenkenfrei eingesetzt werden.

Alle von uns versiegelten Oberflächen sind extrem Schmutzabweisend, einfach mit Wasser zu reinigen, antimikrobiell geschützt, ökologisch unbedenklich und völlig ungiftig!

Somit wird die Reinigungszeit, Wasserverbrauch sowie der Einsatz von Reinigungsmitteln auf ein Minimum reduziert, dies trägt erheblich zur Reduzierung der Umweltbelastung bei!

Durch eine kompetente Beratung und den Einsatz von hochwirksamen Produkten aus deutscher Produktion finden wir mit Sicherheit auch für Sie die richtige Lösung!

Durch unser Testangebot haben Sie dann die Möglichkeit sich selbst von den Vorteilen sowie den Wirkungsweisen einer versiegelten Oberfläche zu überzeugen.

Starfinish  
M. Link

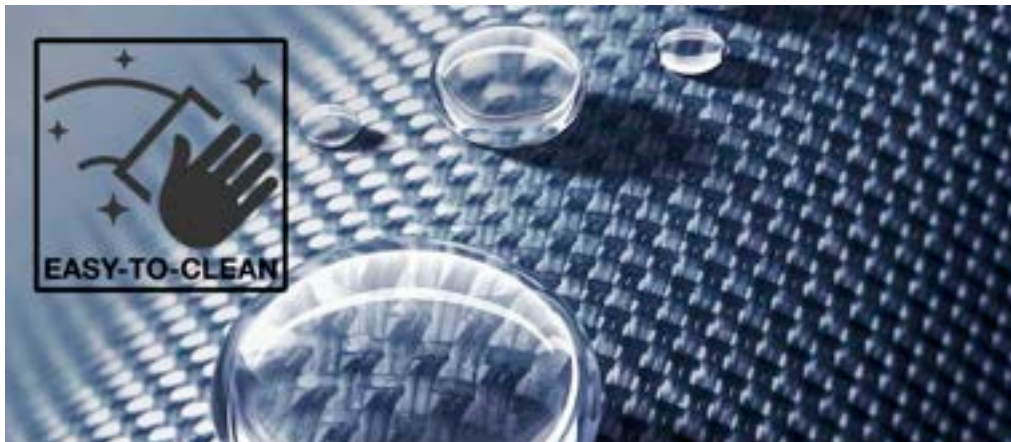


# KERAMIKVERSIEGELUNG

Die von uns eingesetzten Keramikversiegelungen erzeugen eine selbstnivellierende, permanente Barrierschicht, die chemisch an die behandelte Oberfläche anbindet und nicht wie z. Bsp. konventionelle Wachse und Dichtstoffe lediglich die Oberfläche polymerisieren. Die Austrocknung erfolgt mit Luftfeuchtigkeit bereits bei Raumtemperatur.

Unsere Versiegelung bildet eine wenige µm starke, glasähnliche Schutzschicht (Härte bis 9H) mit einer hohen Beständigkeit gegenüber chemischer sowie auch mechanischer Beanspruchung sowie UV-Belastung. Aufgrund der außergewöhnlichen Mikroplanarisierung entsteht eine stark hydrophobe Oberfläche mit hervorragendem Korrosionsschutz sowie easy-to-clean Eigenschaften (ETC-Beschichtung).

Die hervorragende Selbstnivellierung bzw. Mikroplanarisierung bietet Schmutzpartikeln keinen Haftgrund und minimiert die Wiederanschmutzung sowie die Bildung von Mikroorganismen. Eine dauerhafte glanz- und farbintensivierende Wirkung wird ebenfalls erzielt. Somit wird der Aufwand und die Kosten für Reinigung und Pflege deutlich reduziert bei gleichzeitig hohem Werterhalt.



✓ Easy-to clean Effekt	✓ Feuchtigkeitsschutz
✓ Hohe Temperaturbeständigkeit bis 700°C	✓ Säure- und Laugenschutz
✓ Frostbeständig	✓ Korrosionsschutz
✓ UV-stabil	✓ Graffiti-Schutz
✓ Wasserabweisend	✓ Verschleißschutz (Kratzschutz)
✓ Schmutzabweisend	✓ Antimikrobieller Schutz
✓ Ölabweisend	✓ Dauerhafter Hygieneschutz
✓ Frei von Nanopartikeln	✓ Werterhaltung und Wertsteigerung
✓ Hochdruck-/ Dampfreinigerfest	✓ Unsichtbare Schutzschicht
✓ Extrem abriebfest	✓ Resistent gegen Seewasser und salzhaltige Luft

**ANWENDUNGSBEREICH:** Maschinen- und Anlagenbau, Optimierung von Reibwerten, Steigerung der Oberflächenresistenz, Korrosions- und Abrasionsschutz, easy-to-clean Oberflächen, Beschichtung von Tankanlagen (innen und außen), Industrieanlagen und Werkzeuge, Nutzfahrzeuge, Belüftungsanlagen, lackierte Oberflächen, Gastronomie und Großküchen, maritime Anwendungen, Fassadenelemente, Anti-Graffiti Barrierschicht und vieles mehr. **GEEIGNETE SUBSTRATE:** Glatte, nicht saugfähige Oberflächen wie z.B.: Ein- oder Zweikomponentenlacke (z.B. Polyurethan- oder Epoxysysteme), Polyesterlacke, GFK-Oberflächen, Metalloberflächen (z.B. Aluminium, Zink, Edelstahl, Kupfer), Legierungen (z. B. Messing und Bronze), Glas, polierter Stein (z.B. Marmor, Granit). **ZERTIFIZIERT NACH:** DIN EN ISO 9227, DIN EN ISO 6270-2, DIN EN ISO 16474-2, DIN 50021, DIN 6270, ISO 2810, Materialprüfung Lebensmittelkontakt.

# LEBENSMITTELKONTAKT

Mit **PERMA-PROTECTOR** beschichtete Bedarfsgegenstände entsprechen den Bestimmungen der **Verordnung (EG) Nr. 1935/2004 des Europäischen Parlaments und des Rates vom 27. Oktober 2004 über Materialien und Gegenstände, die dazu bestimmt sind, mit Lebensmitteln in Berührung zu kommen...** sowie des **Lebensmittel-, Bedarfsgegenstände, und Futtermittelgesetzbuches vom 03. Juni 2013....** Sie erfüllen die Anforderungen der **Verordnung (EU) Nr. 10/2011 der Kommission über Materialien und Gegenständen aus Kunststoff, die dazu bestimmt sind, mit Lebensmitteln in Berührung zu kommen,** sowie der **Bedarfsgegenständeverordnung...** bezüglich des Migrationsverhaltens, soweit es die oben genannte Beschichtung betrifft.

**Das Produkt "PERMA-PROTECTOR" gemäß dem vorgelegten Probenmaterial kann daher unbedenklich zur Beschichtung metallischer Oberflächen... verwendet werden. Die damit beschichteten Oberflächen dürfen kurzzeitig in Kontakt mit trockenen, feuchten und fettenden Lebensmitteln kommen ...**



**UNBEDENKLICH IM  
KONTAKT MIT  
LEBENSMITTELN**

# GLAS & KERAMIK VERSIEGELUNG

Unsere **Glas & Keramik Beschichtung** ist ein speziell für Glas- und Keramiksubstrate entwickeltes easy-to-clean Beschichtungssystem und bildet unmittelbar nach Applikation eine unsichtbare, stark hydrophobe Schutzschicht auf dem behandelten Substrat. Die Beschichtung schützt vor Verschmutzungen, minimiert die Bildung von Mikroorganismen (Moos, Algen, Schimmel) und erzielt einen Selbstreinigungseffekt bei Wasserkontakt.

**Glas & Keramik Versiegelung** eignet sich für eine Vielzahl von **Anwendungsmöglichkeiten wie z.B.:** schmutzabweisende Beschichtungen von Fensterglas, Glasbeschichtung im Kfz / Nfz-Bereich, Antihaft-Beschichtung von Keramik und Emaille, Sanitärkeramik und Duschkabinen, Fassadenelemente und Wintergärten aus Glas, glasierte Fliesen, Solar- und Photovoltaik Module aus Glas uvm. ...



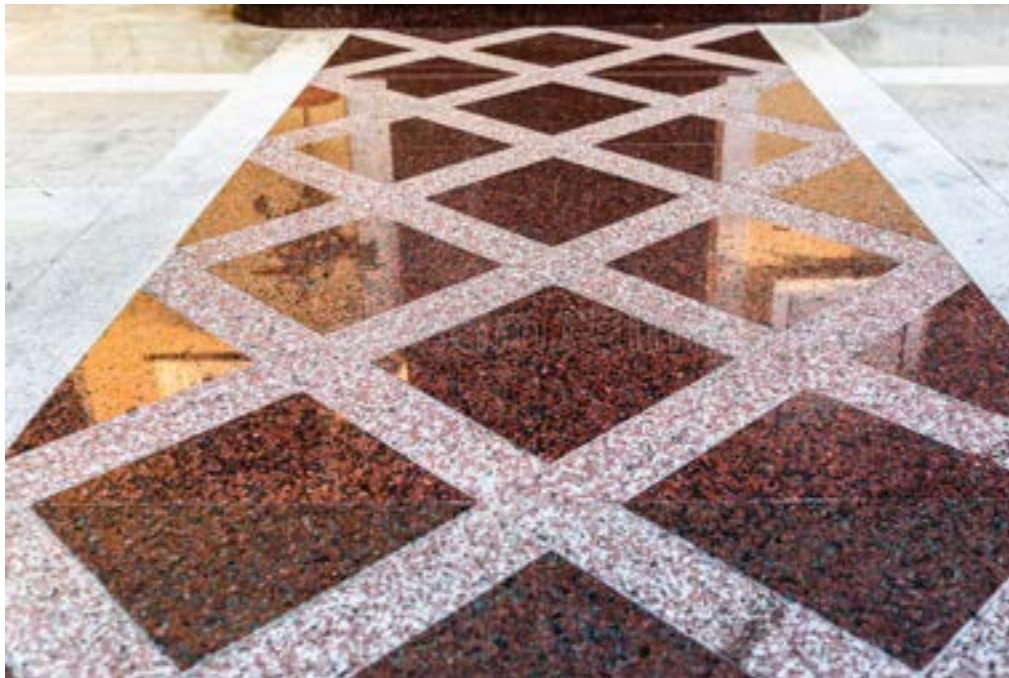
# IMPRÄGNIERUNG VON STEIN / BETON

Unsere Hochleistungs Imprägnierung für saugfähige, mineralische Oberflächen mit dauerhafter Schutzfunktion vor Wasser, Öl, Schmutz und Umwelteinflüssen (z.B. Verwitterung).

Die Imprägnierung reduziert signifikant den Aufwand und die Kosten für Reinigung und Pflege bei gleichzeitig hohem Werterhalt.

Geeignet zur Imprägnierung von Natur- und Kunststeinen wie z. Bsp. Marmor, Granit, Terrazzo und Klinker, sowie von hochwertigen Betonsteinerzeugnissen, Platten- und Pflastersteinsystemen, Fertigbetonelementen, Holz, Mauerwerk, Terrassen, Fassaden und vieles mehr. Zur Verringerung der allgemeinen Verschmutzungsneigung und zum Verwitterungsschutz.

**ZERTIFIZIERT NACH:** DIN EN ISO 7783, DIN EN ISO 1062-3, AS/NZS 4456.10, ASTM B117.

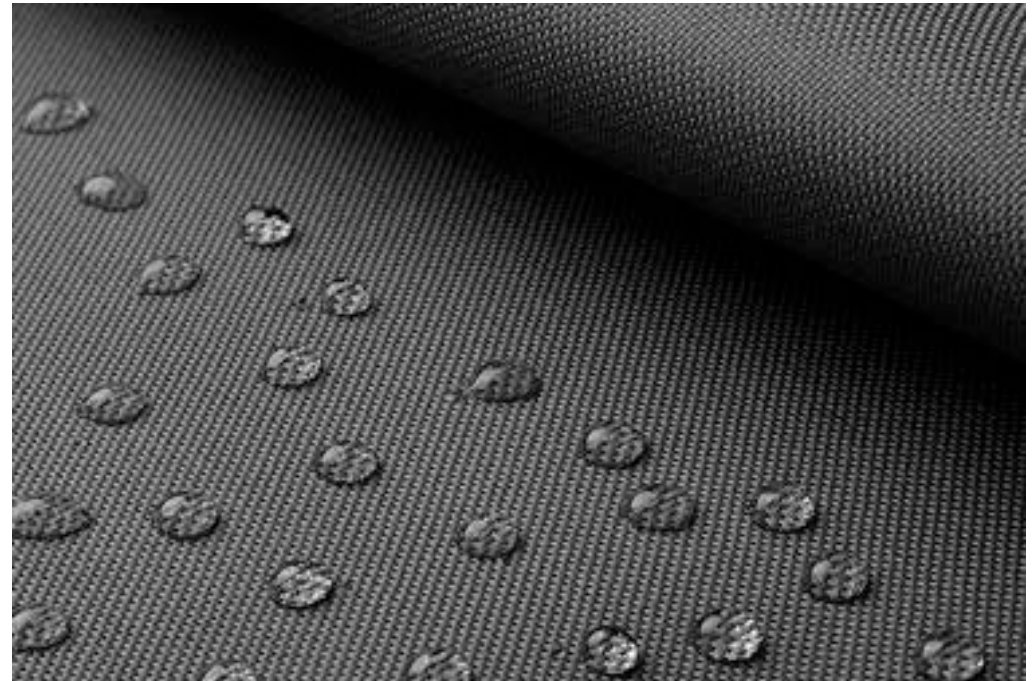


# IMPRÄGNIERUNG VON TEXTILIEN / LEDER

Unsere Hochleistungs Imprägnierung eignet sich für alle Arten von Stoffen und Geweben. Cabriodächer, Autopolster, Fußmatten, Teppiche und Polstermöbel sind nur einige hiervon.

Unsere Textilversiegelung erzeugt einen lang anhaltenden Wasser-, Öl und schmutzabweisenden Faserschutz. Schmutz und Flüssigkeiten haften nicht auf der versiegelten Oberfläche und können daher leicht entfernt werden.

Das Gewebe wird nicht nur resistent gegen Schmutz sondern auch vor dem Ausbleichen infolge von UV-Strahlung geschützt. Einmal aufgetragen, bleibt die Versiegelung für längere Zeit bestehen, sie muss also nicht nach jeder Wäsche wieder neu aufgetragen werden. **OEKO-TEX®** zertifiziert.





# FAQ - HÄUFIG

## GESTELLTE FRAGEN

### **Kann die Keramikversiegelung reißen, splintern abplatzen oder abblättern?**

Nein auf keinen Fall. Die Keramikversiegelung wird von Hand im Wischverfahren aufgetragen, ist nicht sichtbar und liegt in einem Schichtbereich von 3 - 10  $\mu$  (abhängig von der zu versiegelnden Oberfläche / 1  $\mu$  = 0,001 mm).

### **Ist eine Keramikversiegelung sichtbar?**

Eine aufgetragene Keramikversiegelung ist mit bloßem Auge nicht sichtbar. Es ist eine durchsichtige glasartige Schicht, welche eine dauerhafte glanz- und farbintensivierende Wirkung erzielt.

### **Ist die versiegelte Oberfläche kratzfest?**

Obwohl die Keramikversiegelung mit Ihrer Glasartigen Oberfläche sowie einer Härte von bis zu 9H einen sehr guten Widerstand gegen Kratzer bieten kann, kann dies nicht garantiert werden.

### **Hat die Versiegelung im Innenbereich Auswirkungen auf die Gesundheit oder im Kontakt mit Lebensmitteln?**

Für die von uns eingesetzte Keramikflüssigkeit gibt es sogar eine Unbedenklichkeitsbescheinigung für den

Lebensmittelbereich. Somit kann die Versiegelung ohne Bedenken eingesetzt werden.

### **Wie lange hält die Versiegelung?**

Die Versiegelung kann je nach Anwendung eine Standzeit von bis zu 10 Jahren erreichen. Bei Glasversiegelungen hingegen liegt die Standzeit je nach Anwendung bei 1 bis 4 Jahren.

### **Wann ist die Versiegelung ausgehärtet ?**

Die Substrattemperatur muss zwischen +5°C und +30°C liegen, die relative Luftfeuchtigkeit bei 30% - 80% um nach ca. einer Stunde eine handtrockene („dry-to-touch“) Oberfläche zu erhalten. Die empfohlene Aushärtungsbedingungen (bis „Wetterfestigkeit“) beträgt bei Raumtemperatur 8 - 12 Stunden. Die vollständige Leistungsfähigkeit der Keramikversiegelung wird nach einer Aushärtung von 5 bis 7 Tagen bei Raumtemperatur erreicht.

### **Kann man die Keramikversiegelung auch kaufen um die Beschichtung selbst vorzunehmen?**

NEIN, denn die Versiegelung ist für gewerbliche Anbieter konzipiert. Ohne entsprechende Übung- / Ausbildung bzw. Routine ist die Keramik nicht fachgerecht auftragbar. Weiterhin lässt sich eine falsch aufgetragene Versiegelung nicht einfach wie ein Wachs- / Nanoversiegelung abwischen.



# POLSTERREINIGUNG

Polstermöbel sind täglich im Einsatz, ob als Garnitur oder Stühle sowie im Auto, Bus und Bahn oder als einzelne Exemplare. Da bleibt es nicht aus, dass diese im Laufe der Zeit den einen oder anderen Fleck hinnehmen müssen. Mit unserer Polsterreinigung leisten wir Abhilfe, damit Ihre Möbelstücke wieder wie neu aussehen.

- ✓ **Professionelle Tiefenreinigung**
- ✓ **Inklusive Imprägnierung**
- ✓ **Biologisch abbaubare Produkte**
- ✓ **Auch starke Verschmutzungen**



# TYPISCHE ANWENDUNGSBEISPIELE



## Hotels- / Gastronomie

Küchen, Sanitäranlagen, Toilette, Theken, Badezimmer, Lobby, Aufzüge, gastronomischer Bereich, Treppenhäuser, Automaten, Solaranlagen, Fahrzeuge u.v.m.



## Einzelhandel / Handwerk

Schaufenster, Kassen, Warenregale, Frischetheken, Sanitäranlagen, Küchen, Geräte, Solaranlagen, Fahrzeuge u.v.m.



## Schule / Universität

Klassenräume, Stühle, Tische, Türen, Toiletten, Spinde, Sporthalle, Duschen, Solaranlagen, u.v.m.



## Krankenhaus / Praxis

Oberflächen mit hohem Infektionsrisiko z. B. Türklinken einschließlich Regalflächen, Toiletten, Arbeitsplatten und Fußböden, u.v.m.



## Sportstudio

Sportgeräte, Fitness-Ausrüstung, Zuschauersitze, Türgriffe, Toiletten, Umkleidekabinen, Sanitäranlagen, u.v.m.



## Industrie

Küchen, Behälter, Tanks, Anlagen, Sanitäranlagen, Produktionsanlagen, Toiletten, Solaranlagen, Fahrzeuge, u.v.m.

# TESTANGEBOT

## INDUSTRIE - GASTRONOMIE - HANDEL - HANDWERK

Wir sind ein Dienstleistungsunternehmen mit einem sehr ausgeprägten Leistungsportfolio. Im Kern unserer Dienstleistungen steht für uns die Erreichung höchster Kundenzufriedenheit. Kurze Antwortzeiten, verbindliche Informationen und garantierte Termine.


Ob große Industrieanlage - Hotel - Gaststätte oder auch der Handwerksbetrieb - wo Sauberkeit herrscht, laufen Produktion und Dienstleistung in der Regel reibungslos. Und nicht nur das: Die Produktivität ist in aufgeräumten und gesäuberten Geschäftsräumen-/ Hallen nachweislich größer.

**Genau hier hilft Ihnen unsere permanent Beschichtung, denn diese reduziert signifikant den Aufwand und die Kosten für Reinigung und Pflege bei gleichzeitig hohem Werterhalt.**

Durch unser Testangebot haben Sie die Möglichkeit sich selbst von den Vorteilen sowie den Wirkungsweisen einer für Sie nach Wunsch versiegelten Oberfläche zu überzeugen.

Wir versiegeln für Sie ein Oberfläche nach Wahl von ca. 1 m<sup>2</sup> oder ein Waschbecken.

**Testfläche pauschal: € 27,50,-**



ÜBERZEUGEN SIE SICH  
SELBST VON DEN  
WIRKUNGSWEISEN UND  
VORTEILEN!



(+49) 0176 - 203 964 33  
(+49) 07133 - 957 956 0



[info@starfinish.de](mailto:info@starfinish.de)  
[www.starfinish.de](http://www.starfinish.de)